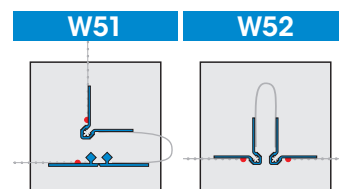
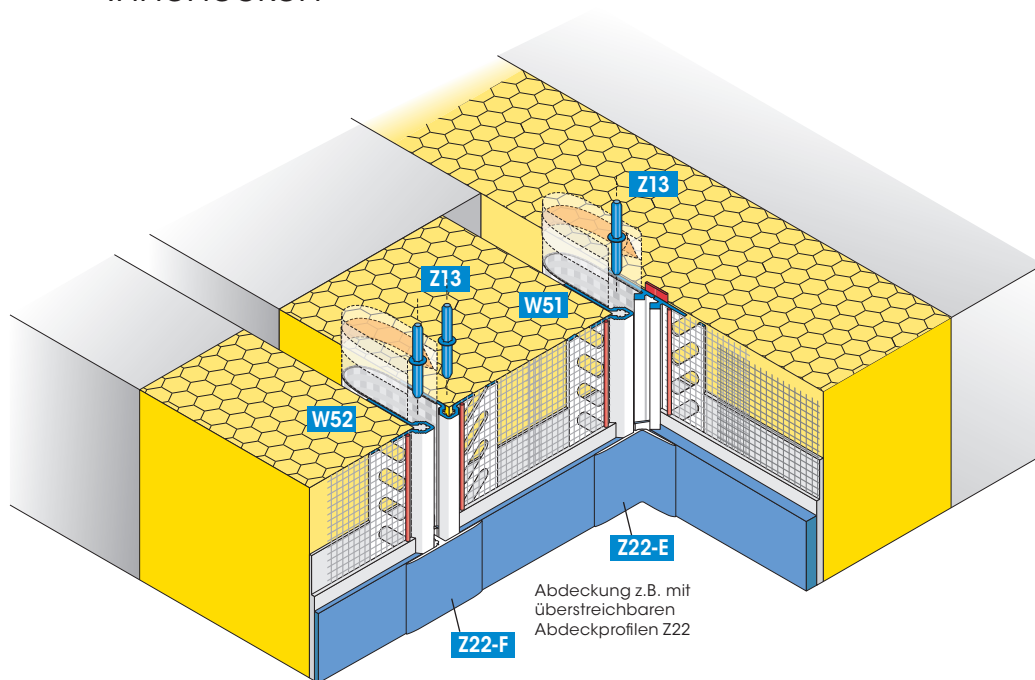


Profile für
Wärmedämm-
Verbundsysteme



APU-Dehnfugenprofil DUO-TEX

Fluchtgerechte Dehnfugen in Flächen und an Innenecken



Das Dehnfugenprofil besteht aus zwei Kunststoffprofilen mit Abzugskante und Verbindungslasche aus Weich-PVC-Folie, gewebeverstärkt. Beidseitig mit zugelassenen Gewebeteilen für WDVS ausgestattet und am Profil UV-angeschweisst.

Im Anstossbereich der Profile erfolgt eine Überlappung des überstehenden Teils der Verbindungslasche (ca. 5 cm) mit der Verbindungslasche des folgenden Profils. Die Stossfugen der Profile werden mittels Steckverbinder Z13 fluchtgerecht verbunden. Die Dehnfuge wird optisch mit dem Abdeckprofil **Z22-F** für Fläche bzw. **Z22-E** für Ecke abgeschlossen.

Bearbeitet werden Dehnfugen- und Abdeckprofile mit der Auflagenschere. Die Abzugskanten bilden einen sicheren Putzabschluss und sind nach der Fertigstellung des Deckputzes sofort mit einem feuchten Schwamm zu reinigen. Die Abdeckprofile Z22 können mit Acrylfarben überstrichen werden.

Das Dehnfugenprofil W51 ist für Ecken, das Profil W52 für Flächen vorzusehen.

Verpackungseinheit:

25 Stäbe à 2,00 m = 50,00 m
W51: 25 Stck. Steckverbinder
W52: 50 Stck. Steckverbinder

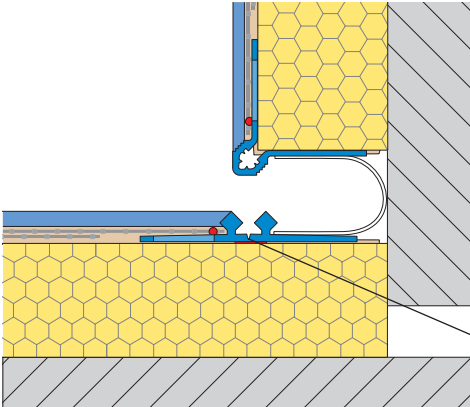
Detaillierte Angaben siehe
Technisches Merkblatt oder im
Internet unter www.apu.ch.

Weitere Vorteile

- sauberer Putzabschluss
- fluchtgerechte Kanten
- leichte Bearbeitung
- gute Putzhaftung am gerillten Profil

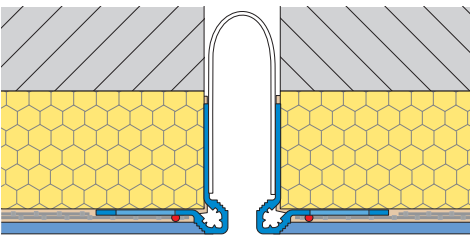
Anwendungsbeispiele

Innenecke W51



Dieses flache Profilteil kann durch rechtwinkliges Abknicken auch wie W52 für die Anwendung in der Fläche verwendet werden.

Fläche W52



Die Fuge ist abdeckbar mit Profil Z22-F (siehe unter Kapitel Z = Zubehör)