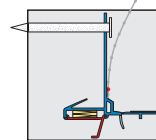
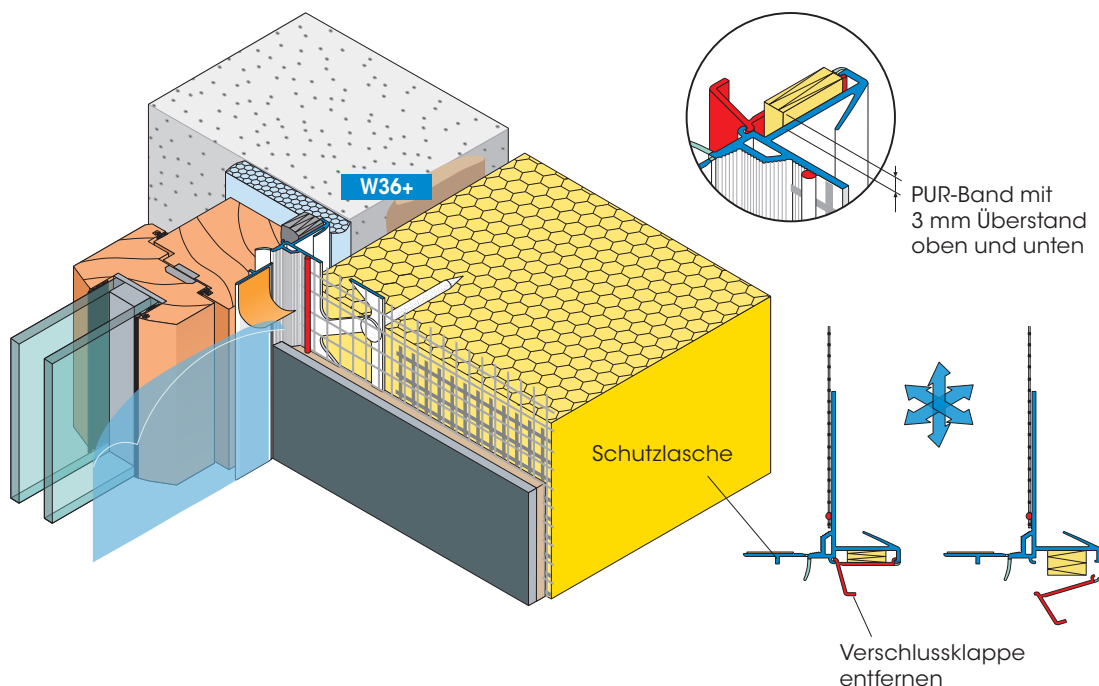


Profile für
Wärmedämm-Verbundsysteme

W36-plus



APU-Gewebeleiste NEO-plus
mit Schutzlippe



Die Gewebeleiste NEO-plus wird eingesetzt bei Putzanschlüssen im WDVS, bei denen mit grösseren Ausgleichsbewegungen gerechnet werden muss und wenn eine Verklebung auf dem Fensterrahmen nicht möglich oder nicht gewollt ist.

Das Profil wird trocken, ohne Ansetzmörtel am Fenster ausgerichtet und mit dem **APU-KU-Nagel Z21** **unter dem Gewebe in der Dämmplatte festgesteckt (4 Stck./lfm)**. Das Profil ist mit einem expandierenden PUR-Band ausgestattet, das durch Abreißen der Verschlussklappe ausgelöst wird. An der Gewebeleiste ist ein Gewebeteil von 12,5 cm Breite angeschweisst, die Schutzlippe aus TPE ist anextrudiert.

Die Gewebeleiste NEO-plus ist auch geeignet für den nachträglichen Fenstereinbau (Blindstockverfahren). Dabei kann das Profil vor dem Fenstereinbau fertig eingeputzt werden (siehe Abbildung Rückseite). Die Verschlussklappe bleibt dann bis zum Fenstereinbau geschlossen.

Verpackungseinheit

25 Stäbe à 2,40 m = 60,00 m

Detaillierte Angaben siehe Technisches Merkblatt oder im Internet unter www.apu.ch. Die aktuellsten APU-Auswahlkriterien sind einzuhalten.

